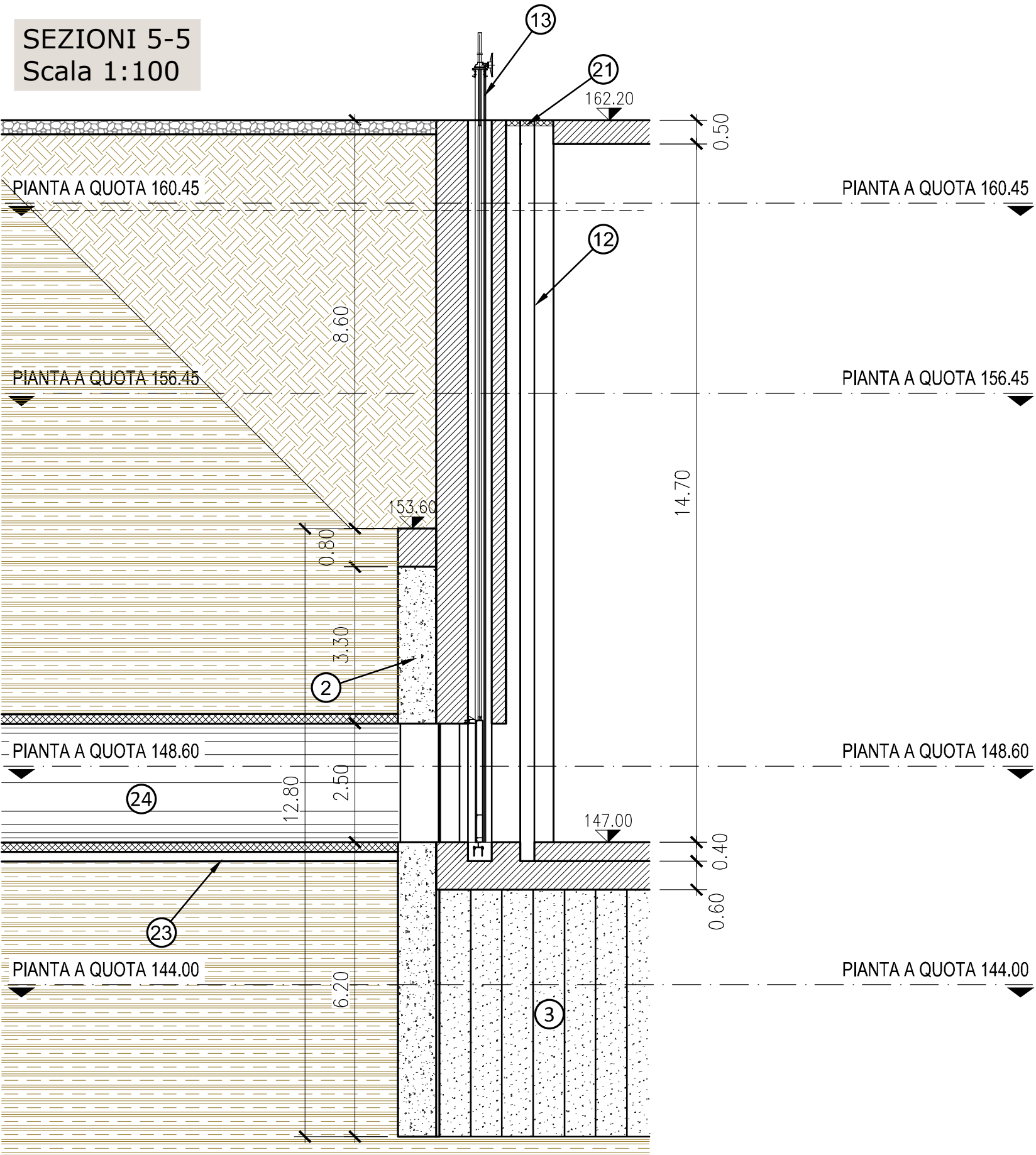
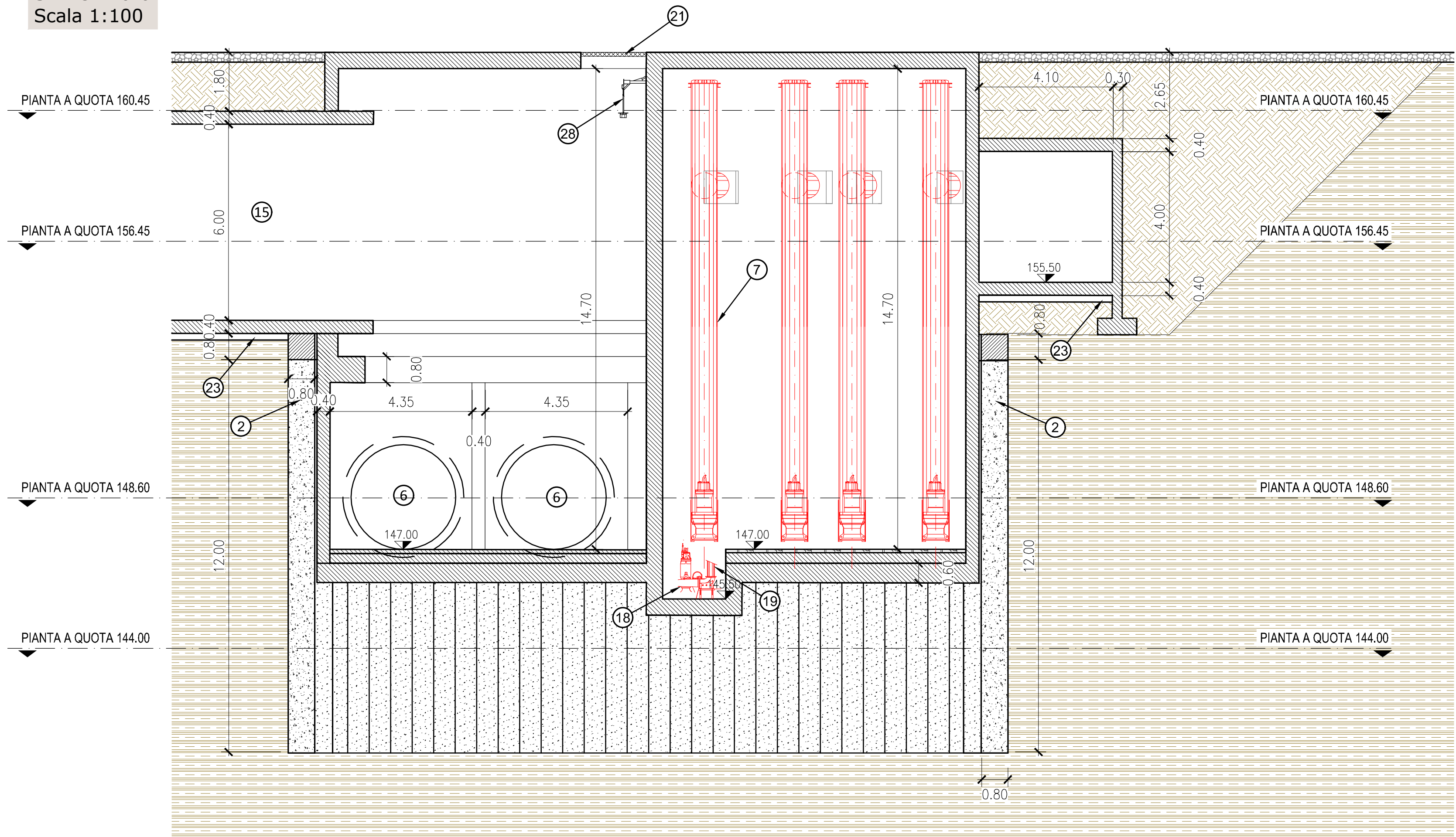


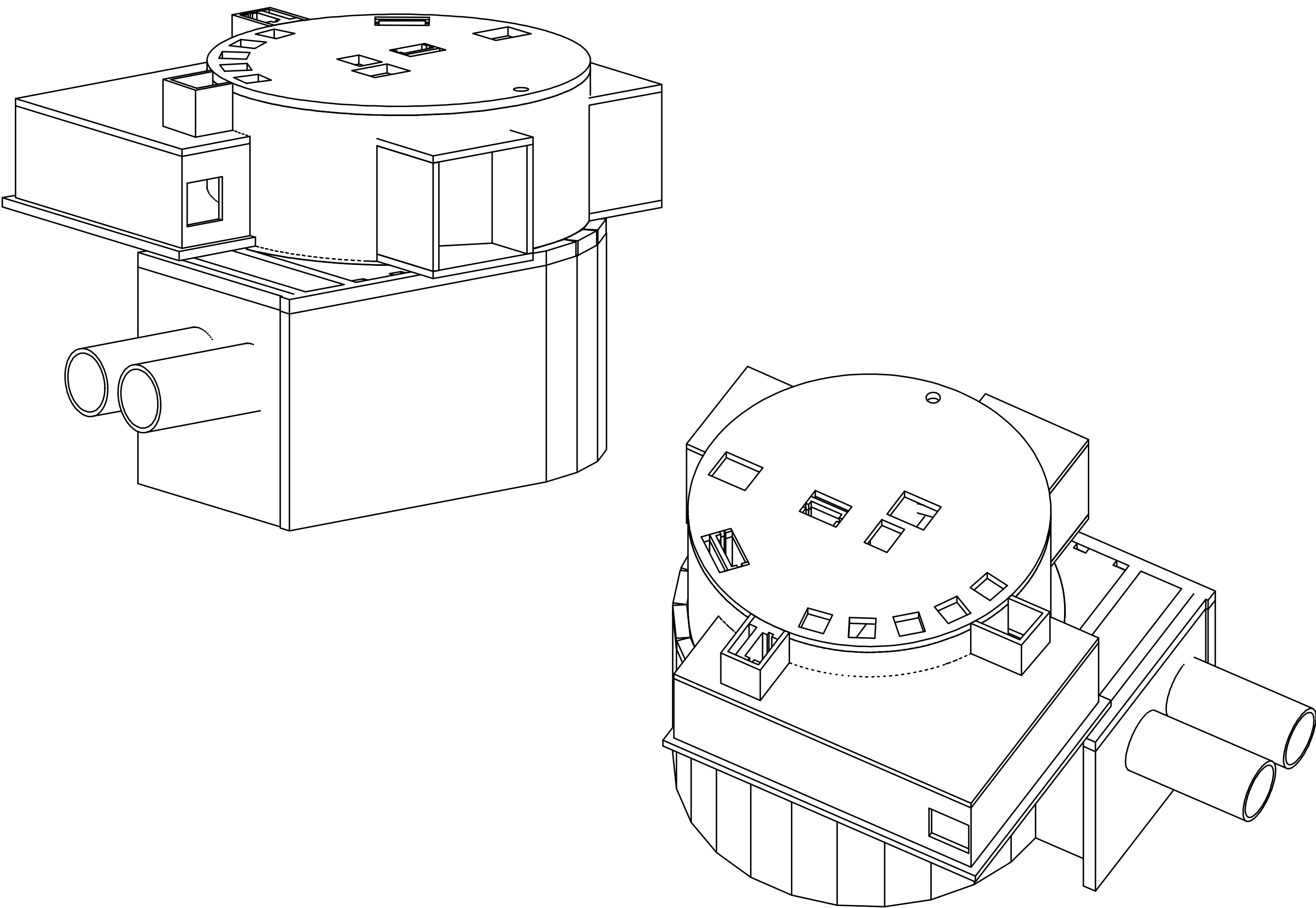
SEZIONI 5-5
Scala 1:100



SEZIONI 6-6
Scala 1:100



ART AD GC FR 0810 05 05 042N 00



LEGENDA OPERE IN PROGETTO

- MANUFATTO DI SOLLEVAMENTO E DI COLLEGAMENTO TRA GLI INVASI
- PARETI REALIZZATE CON DIAFRAMMI IN C.A. DIM. 2,50x0,80 - h = 12 m
- TAPPO DI FONDO REALIZZATO CON TRATTAMENTI COLONNARI IN JET-GROUTING COMPENETRATI. DIAMETRO EFFICACE 100 cm
- MURO D'I RIVESTIMENTO IN C.A. sp. 40 cm
- POZZETTO PER ALLOGGIAMENTO POMPA DI SENTINA PER SVUOTAMENTO DEL MANUFATTO DI SOLLEVAMENTO
- CANALE DI COLLEGAMENTO DEL III SETTORE AL MANUFATTO DI SOLLEVAMENTO COSTITUITO DA UNA COPPIA DI TUBAZIONI INNC.A.P. DN3200 mm REALIZZATE A SPINTA
- POMPA IDROVORA SOMMERGIBILE CON GIRANTE AD ELICA - Q=1.220 l/s, h=5.7 m, Pnom = 125 kW
- TUBAZIONE DI MANDATA IN ACCIAIO dn800 mm
- SETTO DI INDIRIZZAMENTO DEL FLUSSO DELLE IDROVORE
- RIVESTIMENTO DELLE PARETI (h=2 m) IN GRANITO CON INGHISAGGIO NEL CLS
- CORAZZAMENTO DEL FONDO IN GRANITO CON INGHISAGGIO NEL CLS
- GARGAMI PER PANCONATURA DI EMERGENZA PARATOIA P.3
- PARATOIA P.3 SU RUOTE (2,5x2,5 m) CON TENUTA SU 4 LATI NEI DUE SENSI, REALIZZATA IN ACCIAIO INOX AISI 304 CON COMANDO AD ATTUATORE ELETTRMECCANICO
- PARATOIA P.4 SU RUOTE (2,0x2,0 m) CON TENUTA SU 4 LATI NEI DUE SENSI, REALIZZATA IN ACCIAIO INOX AISI 304 CON COMANDO AD ATTUATORE ELETTRMECCANICO
- CANALE DI BY-PASS DAL I SETTORE PER ALIMENTAZIONE DEL III SETTORE
- CANALE DI BY-PASS DAL II SETTORE PER ALIMENTAZIONE DEL III SETTORE
- RIVESTIMENTO IN LASTRE DI ACCIAIO INGHISATE
- ELETTROPOMPA SOMMERGIBILE DI SENTINA CON GIRANTE ANTI-INTASAMENTO, Q=89 l/s, h=11 m, Pnom = 13.5 kW
- TUBAZIONE DI MANDATA IN ACCIAIO dn200 mm
- CANALE DI SCARICO COSTITUITO DA ELEMENTI SCATOLARI PREFABBRICATI 2,0x2,0 m
- CHIUSURA APERTURA CON GRIGLIATO ELETTROSALDATO IN ACCIAIO ZINCATO A CALDO, CARRABILE (STRUTTURA REMOVIBILE)
- PARATOIA P.5.1 SU RUOTE (2,0x2,0 m) CON TENUTA SU 4 LATI NEI DUE SENSI, REALIZZATA IN ACCIAIO INOX AISI 304 CON COMANDO AD ATTUATORE ELETTRMECCANICO
- SOTTOFONDO IN CLS MAGRO - sp = 15 cm
- CANALE DI SCARICO DI FONDO DEL I SETTORE
- TUBAZIONE dn500 IN ACCIAIO INOX PER AERAZIONE SETTORE DI ALIMENTAZIONE
- IDROMETRO RADAR IDR.5
- IDROMETRO RADAR IDR.6



(MI-E-789) VASCA DI LAMINAZIONE DEL FIUME SEVESO IN COMUNE DI SENAGO (MI)

PROGETTO ESECUTIVO

CUP. B19H12000270002

PROGETTISTA:



Il Progettista - Responsabile di progetto e delle integrazioni e prestazioni specialistiche:
Dott. Ing. Ivo FRESIA

Il Coordinatore per la sicurezza in fase di progettazione:
Dott. Ing. Giuseppe CAMPI

Il Geologo:
Dott. Geol. Marco BERSANO

VISTO: Il Responsabile del procedimento
Dott. Ing. Marco La Veglia

02					
01					
00	EMISSIONE	Dicembre 2018	A. DE FILIPPIS	G. CAMPI	I. FRESIA
rev.	descrizione	data	redatto	verificato	approvato

DOCUMENTAZIONE TECNICA
OPERE D'ARTE - I STRALCIO
MANUFATTO DI SOLLEVAMENTO E DI COLLEGAMENTO TRA GLI INVASI
STAZIONE DI SOLLEVAMENTO - PIANTA DIAFRAMMATURE E
SEZIONI TAV 2 DI 2
Scala 1:100

elaborato **01.05.10.07**